

# **Материалы по 1С**

**Настройка. Сопровождение. Техподдержка.  
Услуги и консультации программистов 1С.**

© Корбис

июль

2022

## Получить консультацию

Бесплатно: [сопровождение1c.рус](https://1c-proger.ru)

## Подписаться

Е-mail: [follow.it/1189](https://follow.it/1189)

Блог: [nastroyka-1c.ru/blog](https://nastroyka-1c.ru/blog)

Яндекс.Дзен: канал [«Digital»](https://yandex.ru/dzen/channel/1189)

ВКонтакте: [vk.com/corbis\\_1c](https://vk.com/corbis_1c)

## Задать вопрос

ВК: [vk.com/im?sel=-158349508](https://vk.com/im?sel=-158349508)

WA: [wa.me/79115001011](https://wa.me/79115001011)

Telegram: [t.me/asc3535](https://t.me/asc3535)

## 1С теряет связь с кассой ВикиПринт

Случай клиента: рабочее место кассира на базе ОС Windows 10, подключены 2 ККТ ВикиПринт 57Ф по USB с регистрацией виртуального COM-порта. Служба ComProху развернута по официальной инструкции «Для работы с двумя Фискальными регистраторами».

Все хорошо до поры до времени. После штатной перезагрузки ОС сбиваются номера com-портов. Как бесовщина какая-то. Забегая вперед — 1С не виновата.

Например, кассы получили номера COM3, COM4. После перезагрузки COM3 может запросто стать COM9, а COM4 — COM3. Как и наоборот: COM4 — COM9, COM3 на месте. В общем, чехарда и беспорядок.

Соответственно, настройки РМК в 1С не понимают таких махинаций, и программа выдает ошибки.

### Этап 1. «Прекратить беспорядки с новыми номерами»

Сейчас сложно сказать, что именно помогло — после череды настроек диапазоны COM-портов остались в нужных индексах [3-4]. Без залётов на COM9 и выше.

Проверьте — что-то из этого перечня возможно вам поможет (одно или в комплексе):

1. Очистка всех назначенных COM-портов (например, с помощью программы ComNameArbiterTool).
2. Переустановка службы ComProху в системе с предварительным полным удалением сервиса.
3. Установка режима «Автоматически (отложенный старт)» для ComProху.
4. Принудительное назначение скорости обмена (57600 бит в секунду) и номеров портов в Диспетчере устройств.
5. В настройках электропитания — отключение режима «Быстрый запуск» и установка параметров USB в схеме «Параметр временного отключения USB-порта = Запрещено».

После этих манипуляций кассы сохранили номера COM3-COM4, но после перезагрузки Windows все равно перекидывались друг с другом местами (COM4 > COM3, COM3 > COM4).

### Этап 2. Настройка реестра

1. Определите Vendor ID (VID) и Product ID (PID) вашего USB-хаба через Диспетчер устройств.
2. В реестре в ветке «HKLM\SYSTEM\CurrentControlSet\Control\usbflags» создайте ключ «IgnoreHWSerNumXXXXYYYY=hex:01», где XXXX = VID, а YYYY = PID.
3. Перезагрузите ПК.

После такой настройки Windows зафиксировала выданные номера COM-портов для ККТ и перестала их менять местами.

// Если ничего не помогает, что еще можно проверить:

- Отключите оборудование, удалите все драйверы и установите по новой.
- Назначьте номера COM-портов для ККТ вручную через Диспетчер устройств.
- Подключите одну кассу на COM, другую по USB.
- Разведите кассы на разные USB-концентраторы.
- Поменяйте одну из касс на другую модель, отличную от первой.

\* \* \*

**Вопрос: «При заполнении отчета 4-ФСС возникает уведомление. "Внимание! Форма в редакции: Приказ ФСС РФ от 07.06.2017 №275 за период составления отчета более не применяется". Что делать?».**

Чтобы использовать новую форму по Приказу ФСС РФ от 14.03.2022 №80 выполните обновление вашей конфигурации 1С. Проверьте доступные обновления и установите актуальный релиз.



## Вопрос: «При открытии базы возникает ошибка "Не обнаружена установленная версия 1С:Предприятия". Что делать?».

Такое происходит по нескольким причинам. Приложение 1сstart не может найти необходимый тип клиента на вашем ПК или отсутствует требуемая версия технологической платформы.

Как проверить или исправить. Варианты:

1. В менеджере ИБ по кнопке «Изменить...» **выберите другой тип запуска.**

По умолчанию основной режим установлен «Выбирать автоматически». Проверьте через принудительное указание «Тонкий клиент / Веб-клиент / Толстый клиент». Шансов мало, что это решит проблему, но они есть.

2. Уточните **версию** и разрядность вашей платформы и точно **укажите** её **в поле «Версия 1С:Предприятия»**. Там же – в меню «Изменить...».

Например, не "8.3", как обычно, а в полном формате "8.3.18.1289". Конечно, это зависит от набора программных файлов 1С. Прежде всего смотрите, какие версии установлены у вас.

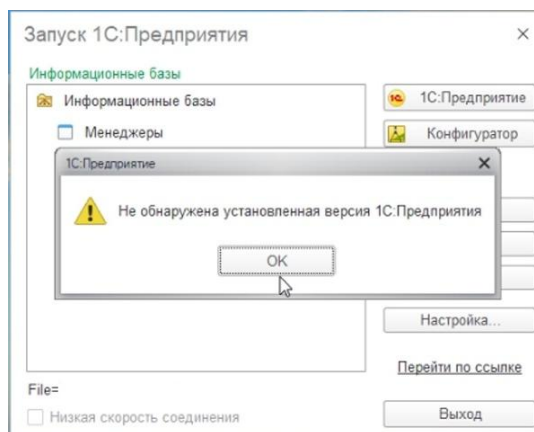
3. **Через режим «Восстановить»**, когда программа установки заново переписет файлы программы.

Пуск – Панель управления – Программы и компоненты – Выберите версию «1С:Предприятие 8» – Восстановить – и следуйте указаниям Мастера

4. **Переустановите или обновите платформу 1С** до целевого релиза. С выбором дополнительных типов клиента, если требуется.

В «тяжелых» случаях возможно потребуется полная зачистка. Через удаление всех компонентов 1С и повторного развертывания. Редко, но бывает.

✓ Успехов вам! Пусть все получится.



## Keep calm или сохраняйте спокойствие

В любой непонятной ситуации, если не получается или требуется дополнительная поддержка, наши программисты 1С готовы помочь.

► +7-911-500-10-11. Звоните 09.00–19.00 или пишите на [corbis35@yandex.ru](mailto:corbis35@yandex.ru). Постараемся помочь всеми техническими силами. Безопасной и производительной работы в Windows и 1С.



## Шутки и юмор

- Принципы работы с 1С: «Заходи тихо. Запрашивай четко. Работай быстро. Закрывай нежно».
- Ты можешь быть бесконечно прав, но какой в этом толк, если твоя 1С выдает ошибку.
- Директор понял, кто в офисе главный, когда случайно выключил компьютер с 1С.
- «Он улетел, но обещал вернуться» – представила бухгалтер и отправила отчет 4-ФСС устаревшей формы.
- Дознаватель Сидоров недолюбливал 1С, потому что у той постоянно новая версия.
- Бухгалтер волнуется раз. Бухгалтер волнуется два. Бухгалтер волнуется три. Слетели обороты, 1С побери.
- Чтобы исправить ошибки, в 1С сказали ставить патчи. Пока не помогло, только кожа под глазами лучше стала.
- Сколько программиста не корми, а он все равно пить хочет.
- Таксист Степан Иванович получил прозвище Windows. Потому что работает, работает, а потом раз – и уходит в спящий режим.
- Пожалуй, только программа 1С при запуске может сообщить «Не обнаружена установленная версия 1С:Предприятия».
- Люблю сидеть за ПК и пить травяной чай, потому что в приоритете оказывается не «Работа пользователей», а «Дополнительные процедуры обработки данных».
- Права главного бухгалтера в 1С поднимают настроение до тех пор, пока к компьютеру не подошел сам главбух.
- Программист, который долго не мог добавить расширение к онлайн-базе, витал в облаках.
- По статистике 78% программистов плохи в математике. Я рад, что вхожу в оставшиеся 32%.
- У ребенка, воспитанного тестировщиками 1С, очень большие запросы.
- Новехонький, прямо со склада, ноутбук Apple на совещании руководителей стал яблоком раздора.
- Зашел в 1С, чтобы поболтать в обсуждениях, там оказывается еще и платежки создавать можно.
- После операции:
  - Ну все, зуб мудрости мы вам удалили. Как ваше самочувствие?
  - Отлично, хочу стать разработчиком 1С.
- Прошло уже 2 года после собеседования. Начинаю подозревать, что выбрали другого 1С-ника.
- Нормальная работа с базой началась, как только всей фирмой выяснили, откуда же берется электричество.