

Материалы по 1С

**Настройка. Сопровождение. Техподдержка.
Услуги и консультации программистов 1С.**

© Корбис

февраль

2023

Получить консультацию

Бесплатно: [сопровождение1c.рус](https://1c-proger.ru)

Подписаться

E-mail: follow.it/1189

Блог: nastroyka-1c.ru/blog

Яндекс.Дзен: канал [«Digital»](https://yandex.ru/dzen/channel/1189)

ВКонтакте: vk.com/corbis_1c

Задать вопрос

ВК: vk.com/im?sel=-158349508

WA: wa.me/79115001011

Telegram: t.me/asc3535

Ошибка 1С «В кластере определены счетчики и ограничения потребления ресурсов»

Что делать, если у вас появляется подобное сообщение при работе с 1С.

Полный текст ошибки: *«Операция не может быть выполнена с текущим составом лицензий. В кластере определены счетчики потребления ресурсов и ограничения потребления ресурсов.»*

Использование этих функций возможно только для лицензий на платформу уровня КОРП. Обратитесь к администратору для решения вопросов приобретения и установки лицензий уровня КОРП.»

Решения следуют из самого текста ошибки:

1. Убрать из кластера счетчики потребления ресурсов и ограничения потребления ресурсов.
2. Если счетчики и ограничения потребления ресурсов необходимы – обратиться к обслуживающей компании для установки лицензий уровня КОРП.

Как убрать счетчики и ограничения потребления ресурсов из кластера

- Войдите на ваш сервер кластера/группу серверов и откройте консоль «Администрирование серверов 1С Предприятия».
- Откройте в левом меню «Кластеры – Локальный кластер – Счетчики потребления ресурсов» и удалите через правую кнопку мыши заданные счетчики.
- Откройте в левом меню «Кластеры – Локальный кластер – Ограничения потребления ресурсов» и удалите через правую кнопку мыши заданные ограничения.

Перезапустите службу «Агент сервера 1С:Предприятия 8.3» после изменений в кластере.

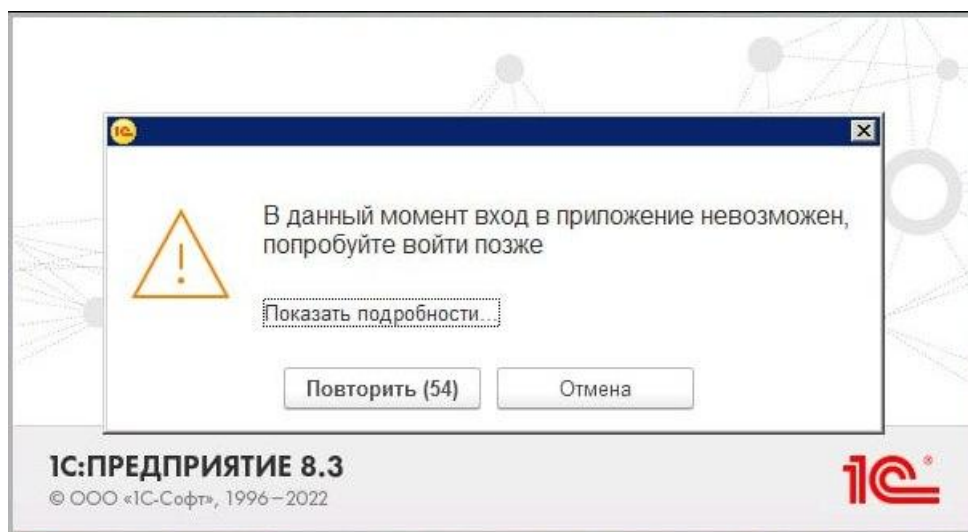
* * *

1С «Ошибка СУБД: Компоненты OLE DB провайдера не найдены»

Ошибка возникла на Windows Server 2008 R2 при попытке входа в ИБ 1С SQL. При этом на сервере зарегистрированы несколько баз: в одни пользователям удастся войти, в другие – нет.

Со стороны клиентского приложения выводится сообщение «В данный момент вход в приложение невозможен, попробуйте войти позже».

Полный текст ошибки при выборе «Показать подробности...»: *«Ошибка СУБД: Компоненты OLE DB провайдера не найдены CoCreateInstance: -2147023878(0x800703FA): Попытка произвести недопустимую операцию над параметром реестра, отмеченным для удаления.»*



Сообщение может быть выдано, если сервер 1С:Предприятия не смог создать COM-объект OLE DB Provider for Microsoft SQL Server. Другие возможные причины: нехватка оперативной памяти, ошибки ОЗУ или сбой службы/кэша 1С.

Варианты решений

1. Если 1С запускается на терминальном сервере, завершите полностью сеансы пользователя и **выполните повторный вход**.
2. Запустите командную строку от имени администратора и **выполните проверки диска(-ов) на ошибки и целостность системных файлов**.

```
chkdsk %SystemDrive%  
sfc /scannow
```

3. **Проверьте свободное место на диске(-ах)**. Сделайте очистку при необходимости.
4. **Выполните очистку [локального/серверного](#) кэша 1С**.
5. Убедитесь, что у пользователя, от имени которого запускается «Агент сервера 1С:Предприятия», есть **права на каталог, содержащий компоненту OLE DB провайдера** и на файлы в этом каталоге.

- Найдите в системном реестре ветку
HKEY_CLASSES_ROOT\CLSID{0C7FF16C-38E3-11d0-97AB-00C04FC2AD98}\InprocServer32
и посмотрите путь до файла sqloledb.dll в параметре «(По умолчанию)»
Например: «%CommonProgramFiles%\System\Ole DB\sqloledb.dll»
- Проверьте, что файл библиотеки sqloledb.dll находится в папке. Каталог с файлом должен быть доступен пользователю USR1CV8 (Учетная запись для Сервера 1С:Предприятия 8).
- Переустановите Microsoft Data Access Components (MDAC).

6. **Перезагрузите службы 1С и SQL**. Последовательно остановите Агент 1С, службы SQL Server. Далее запустите SQL Server > Агент 1С.
7. Для проверки **перезапустите «Агент сервера 1С:Предприятия» от имени системной учетной записи**. Вход от имени: Локальная система.
8. Через оснастку «Администрирование серверов 1С Предприятия» удалите запись о сбойной ИБ в режиме «Оставить без изменений». **Зарегистрируйте ИБ на сервере 1С повторно**.
9. **Перезагрузите сервер**.
10. **Выполните восстановление 1С** в панели «Программы и компоненты» или переустановите платформу и сервер 1С.

Надеемся, что действия из списка смогут вам помочь в исправлении этой ошибки.

* * *

Keep calm или сохраняйте спокойствие

В любой непонятной ситуации, если не получается или требуется дополнительная поддержка, наши программисты 1С готовы помочь.

► +7-911-500-10-11. Звоните 09.00–19.00 или пишите на corbis35@yandex.ru. Постараемся помочь всеми техническими силами. Безопасной и производительной работы в Windows и 1С.



Шутки и юмор

- Работа после покупки конфигурации 1С шла спокойно. Пока её не установили на компьютер.
- Если мерцает изображение на экране – выпей кофе. Если оно продолжает мерцать – иди спать, не мучай себя в 2 часа ночи.
- Сказали купить коробочную версию 1С. Приобрел. Но что дальше делать с этой коробкой – ума не приложу.
- В ресторане «Портал 1С» приходится самому регистрировать каждое заказанное блюдо.
- Если молчать, вообще обновить забудут!
//Программа 1С
- Олег хотел лечь пораньше, но база 1С его опередила.
- За сутки до сдачи проекта у программистов вырабатывается гормон «капецнеуспетин», который в 10 раз повышает работоспособность.
- Коля неправильно прочитал объявление о вакансии, и теперь он – перспективный «джун» по разработке 1С.
- «Все эти ваши программисты, считай, мошенники. Под любым предлогом хотят получить номер моей AnyDesk. Страшно жить».
- Чтобы глаза казались большими и выразительными, вполне достаточно перейти с 2.0 на Бухгалтерию 3.0.
- Торгово-оптовой компании требуются сотрудники. Минимальная партия 100 человек.
- Новичку-стажеру поручили всех выгнать с базы для обновления 1С. Впервые сотрудники мерзли на улице и ждали завершения.
- У меня 1С-ка не видит онлайн-кассу. Я уже и монитор на неё повернула, а она все равно пишет, что не видит!